

スマホのPCへの写真取り込み後の切り離し時の不明表示について

1. 手順

- ①スマホからPCに写真を取り込んだ後、スマホの接続を遮断するため下図(A)の画面下部のコンソールバーでコネクタを外す処置をする。

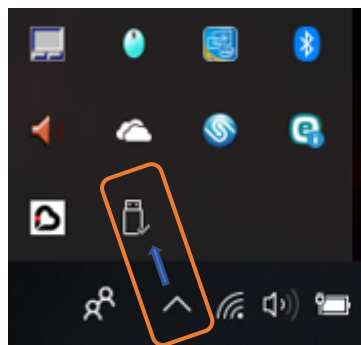


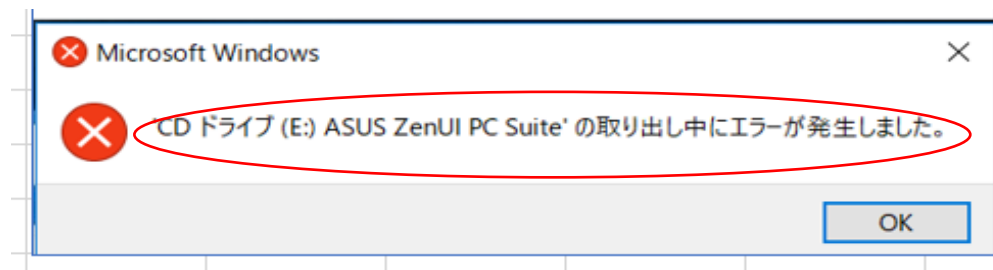
図 (A) : PC画面下部に表示のコンソールバーです。

- ②その際、下図(B)の表示が出ます。

意味不明です。本表示が出ないようにするための手順がわかりません。

現在、表示を無視してスマホとPC間の切り離しをしています。何か手順上の問題あるのか？分かっていません。

なお、ASUS ZenUI Pcsuiteはスマホのメーカーのソフト名です。



図(B)